

株式会社 三共製作所



次世代の直進駆動装置

LinerUnit

用途例

- 重量物のライン間移送
- 走行台車、直動走行装置の反転
- 多関節ロボット使用による重量物搬送の置換え、単純化



独自の回転機構を応用した高速・ハイパワーな直進駆動ユニットです。高剛性ローラによる転がり伝達駆動により、ロボットのような重量物の高速搬送にも使用できます。他の機器で対応が困難なロングストローク仕様でもレールを連結するだけで容易に実現できます。

製品特長

小型モータで高負荷駆動を実現

独自の減速ギヤを使用した高減速仕様をラインナップしているため、小型のサーボモータでも大きな駆動力を実現できます。

減速比は、1/20、1/60 (RU40のみ1/15、1/45)

サーボモータの選定自由度が高い

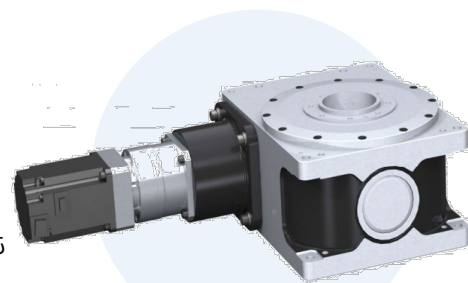
幅広いサイズのサーボモータを装着可能 (各社サーボモータに対応) サervoモータはカップリング締結のため、初めて使用するユーザでも簡単に取り付けることができます。

厳しい環境下でも使用可能

特殊シールを使用した防水防塵オプションを 用意しているため、水や粉塵が舞う環境下でも 使用可能です。

任意位置決め装置

ローラドライブ



夏に向けて職場環境に 快適なグッズをご紹介します



綿薄手空調服

綿100%素材を高密度に織り上げ、吸湿性もよく、着心地・肌触りも抜群のスタンダードアイテムです。

低ランニングコストの商品で汗の気化熱利用の涼しい服です。

黒球式熱中症指数計

11段階で危険を知らせる。

熱中症予防指数にあわせ、4区分、11段階で熱中症の危険度を分類します。



スポットクーラー

据付工事不要で屋内どこでも使用できます。

キャスター付きで移動が簡単です。冷風ダクトが200度回転(手動)できますので、お好みの場所に合わせて使用できます。

充電式保冷温庫 (18V)

キャスターで手軽に持ち運び可能です。USB機器の充電が可能です。
手持ちのマキタバッテリーを利用可能です。



 **池田産業株式会社**
IKEDA SANGYO CO., LTD.

業務支援サイト

 **i-ssist**
アイシスト
Ikeda sangyo + assist



<http://www.ikedasangyo.com>

本社営業部 〒578-0965 大阪府東大阪市本庄西2-2-31 TEL 06-6747-7231 / FAX 06-6746-6580
京滋支社 〒612-8419 京都市伏見区竹田北三ツ杭町22 TEL 075-645-7207 / FAX 075-645-7288
福知山営業所 〒620-0856 京都府福知山市土師宮町2-77 TEL 0773-27-4821 / FAX 0773-27-4823